



Sejem

CUENTAS ANUALES 2013 Y PRESUPUESTO 2014

Haga clic para modificar el estilo de subtítulo del patrón

Asamblea de socios, 5 de abril de
2014

Balance de situación

LO QUE TENEMOS	2013	2012	2011
INMOVILIZADO	6.897	9.923	12.943
EXISTENCIAS, DEUDORES Y TESORERÍA	155.326	168.020	288.805
TOTAL ACTIVO	162.223	177.943	301.748

RECURSOS FINANCIACIÓN	2013	2012	2011
FONDOS PROPIOS	117.631	114.741	118.394
SUBVENCIONES	0	8.654	101.162
DEUDAS	44.592	54.549	82.192
TOTAL PATRIMONIO NETO Y PASIVO	162.223	177.943	301.748



Balance de situación: PASIVO

RECURSOS CON LOS QUE NOS FINANCIAMOS	2013	2012
Fondo social	12.020	12.020
Reservas (resultados acumulados)	102.721	106.373
Subvenciones	0	8.654
Provisiones a corto plazo	2.100	2.450
Acreedores (proveedores y AA.PP.)	42.492	52.137
Deudas a corto	0	-38
Excedente del ejercicio	2.890	-3.653
TOTAL PATRIMONIO NETO Y PASIVO	162.223	177.943

Las **Reservas** (beneficios acumulados) han disminuido ligeramente por las pérdidas de 2012 pero todavía ascienden a **102.721 euros**.

En 2013 el **RESULTADO** ha sido positivo: **2.890 euros**.

El resultado del presupuesto que aprobó la Asamblea fue ligeramente superior: 4.089 euros.

Balance de situación: *ACTIVO*

	2013	2012
Inmovilizado mat. (mobiliario, equipos, etc.)	5.255	8.282
Fianza a largo plazo	1.641	1.641
Existencias	30.467	36.032
Deudores comerciales y otros (Clientes)	19.780	38.468
Gastos anticipados	254	853
Efectivo	104.826	92.667
TOTAL ACTIVO	162.223	177.944

El **Inmovilizado** (valor del mobiliario y equipamiento) se va reduciendo por la amortización (desgaste). No se están realizando inversiones nuevas.

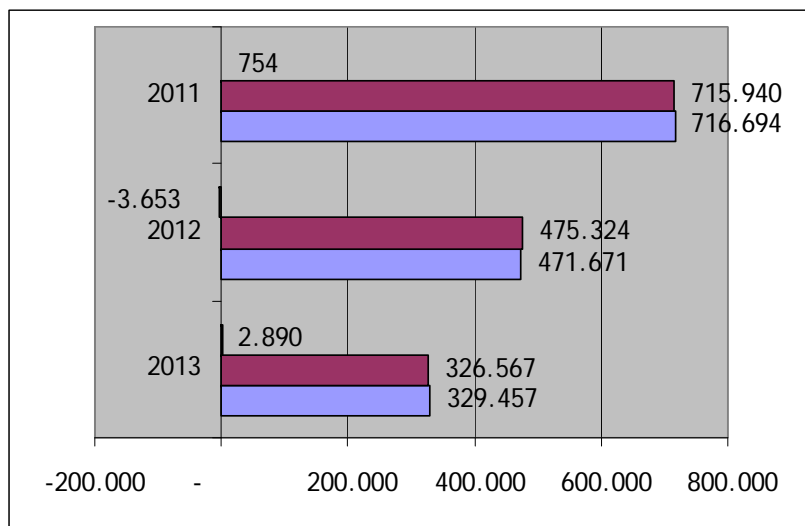
El stock de productos a finales de año ha sido ligeramente inferior al del año anterior.

La deuda de clientes a 31 de diciembre también ha sido inferior.

La liquidez es elevada: **104.826 euros**. No hay problemas de **tesorería**.

Cuenta de resultados

	2013	2012	2011
INGRESOS (€)	329.457	471.671	716.694
GASTOS (€)	326.567	475.324	715.940
RESULTADO (€)	2.890	-3.653	754



Los ingresos y, por consiguiente los gastos, se han reducido a menos de la mitad en los dos últimos años



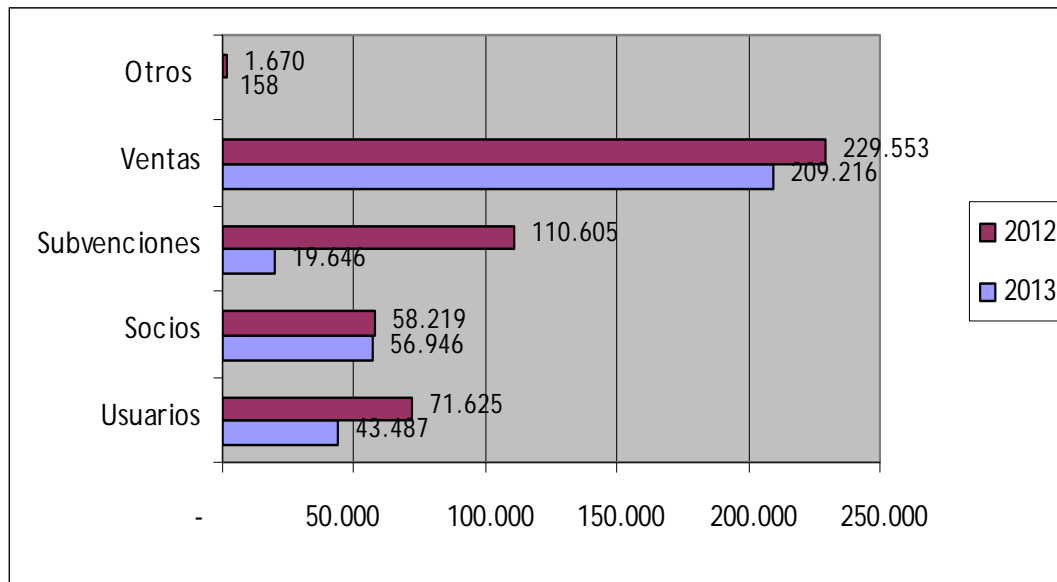
Liquidación del presupuesto

	Real 2013	Presupuesto 2013
INGRESOS (€)	329.457	345.730
GASTOS (€)	326.567	341.641
RESULTADO (€)	2.890	4.089

Los ingresos han sido menores de los previstos y por eso los gastos también se han tenido que ajustar pero el resultado ha sido positivo.

Cuenta de resultados: *Ingresos*

	2013	2012
INGRESOS	329.457	471.671
Cuotas de usuarios (Campos , Talleres, Cursos, etc.)	43.487	71.625
Cuotas de socios	56.946	58.219
Subvenciones (C. Educativos CJ y donativos)	19.649	110.605
Ventas	209.216	229.553
Otros ingresos	100	1.048
Excesos de provisiones	0	508
Ingresos financieros	58	114

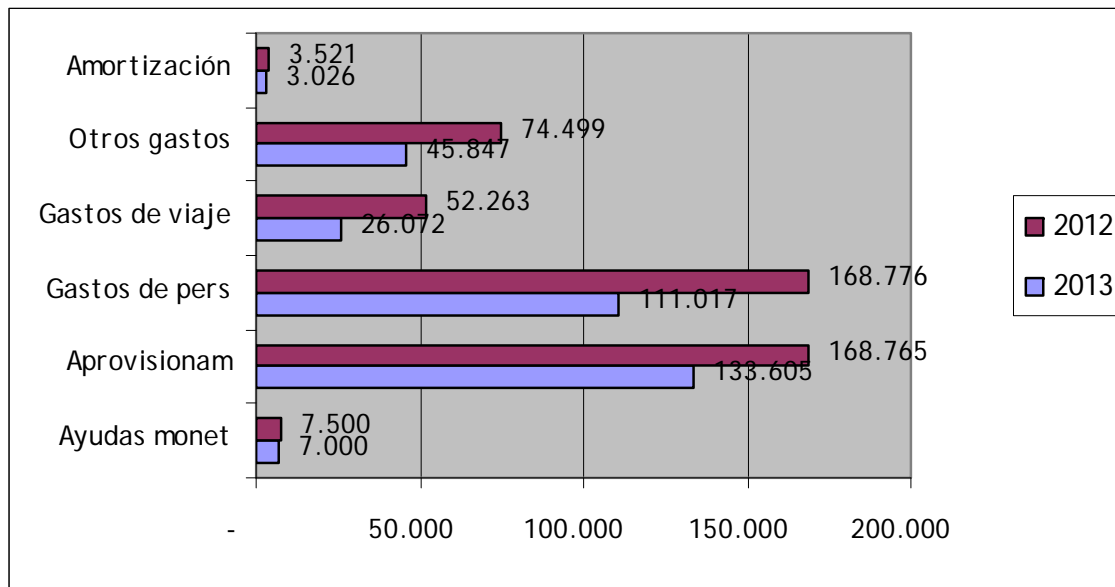


Principales
ingresos:

Ventas y Cuotas de
socios

Cuenta de resultados: *gastos*

	2013	2012
GASTOS	326.567	475.324
Ayudas monetarias (El Salvador)	7.000	7.500
Aprovisionamientos (Compras tiendas)	133.605	168.765
Gastos de personal	111.017	168.776
Gastos de viaje	26.072	52.263
Otros gastos (alquiler, suministros, etc.)	45.847	74.499
Amortización	3.026	3.521



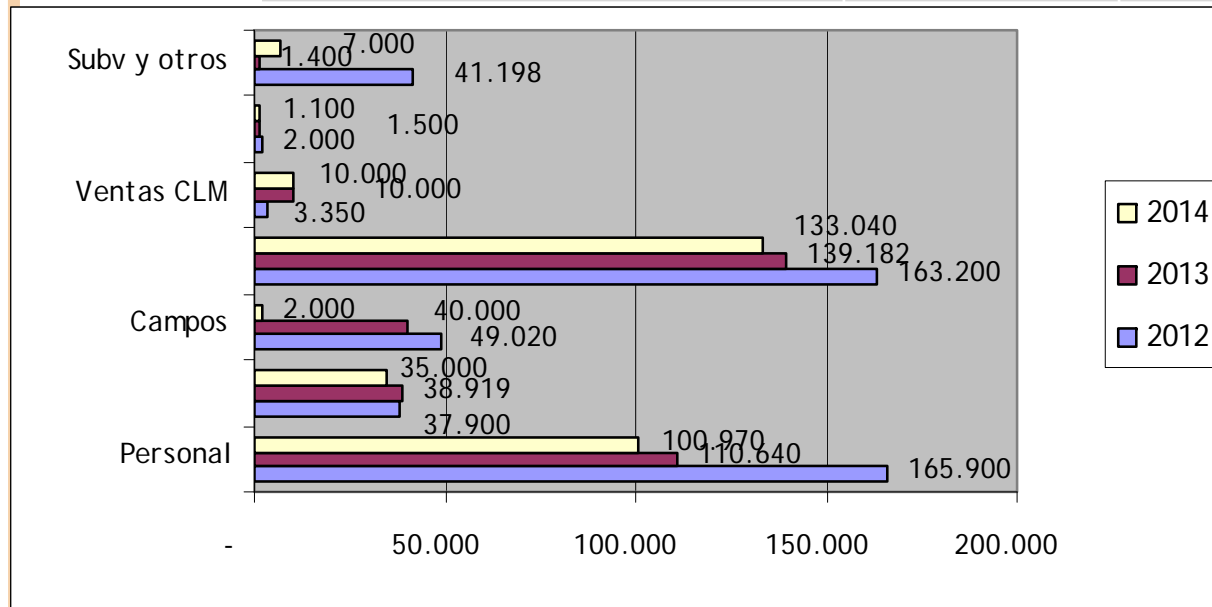
Principales gastos:

Compras de productos y
Gastos de personal



PRESUPUESTOS 2014: gastos

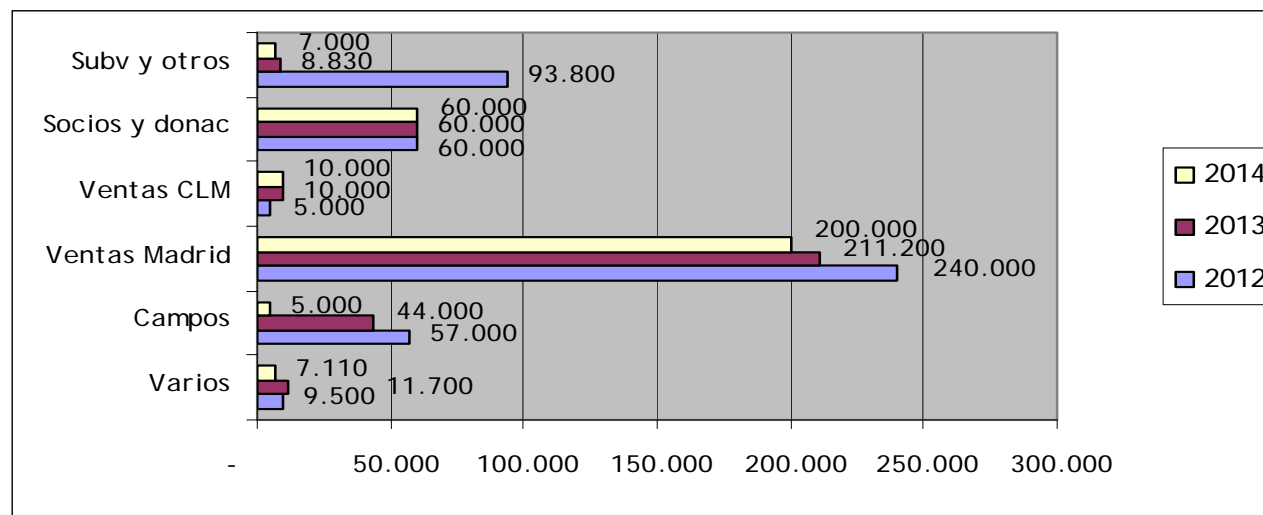
GASTOS	2012	2013	2014
PERSONAL	165.900	110.640	100.970
GASTOS FIJOS	37.900	38.919	35.000
GASTOS "CAMPOS"	49.020	40.000	2.000
VENTAS MADRID	163.200	139.182	133.040
VENTAS CLM	3.350	10.000	10.000
SOCIOS	2.000	1.500	1.100
SUBVENCIONES	41.198	1.400	0
COMITÉS			7.000
TOTAL GASTOS	462.567	341.641	289.110



Nuevamente se presenta un presupuesto menor que el año anterior

Presupuestos 2014: ingresos

INGRESOS	2012	2013	2014
CUOTAS USUARIOS Y VARIOS	9.500	11.700	7.110
INGRESOS "CAMPOS"	57.000	44.000	5.000
VENTAS MADRID	240.000	211.200	200.000
VENTAS CLM	5.000	10.000	10.000
SOCIOS Y DONACIONES	60.000	60.000	60.000
SUBVENCIONES	93.800	8.830	0
COMITÉS			7.000
TOTAL INGRESOS	465.300	345.730	289.110



EXCEDENTE

2.732

4.089

0