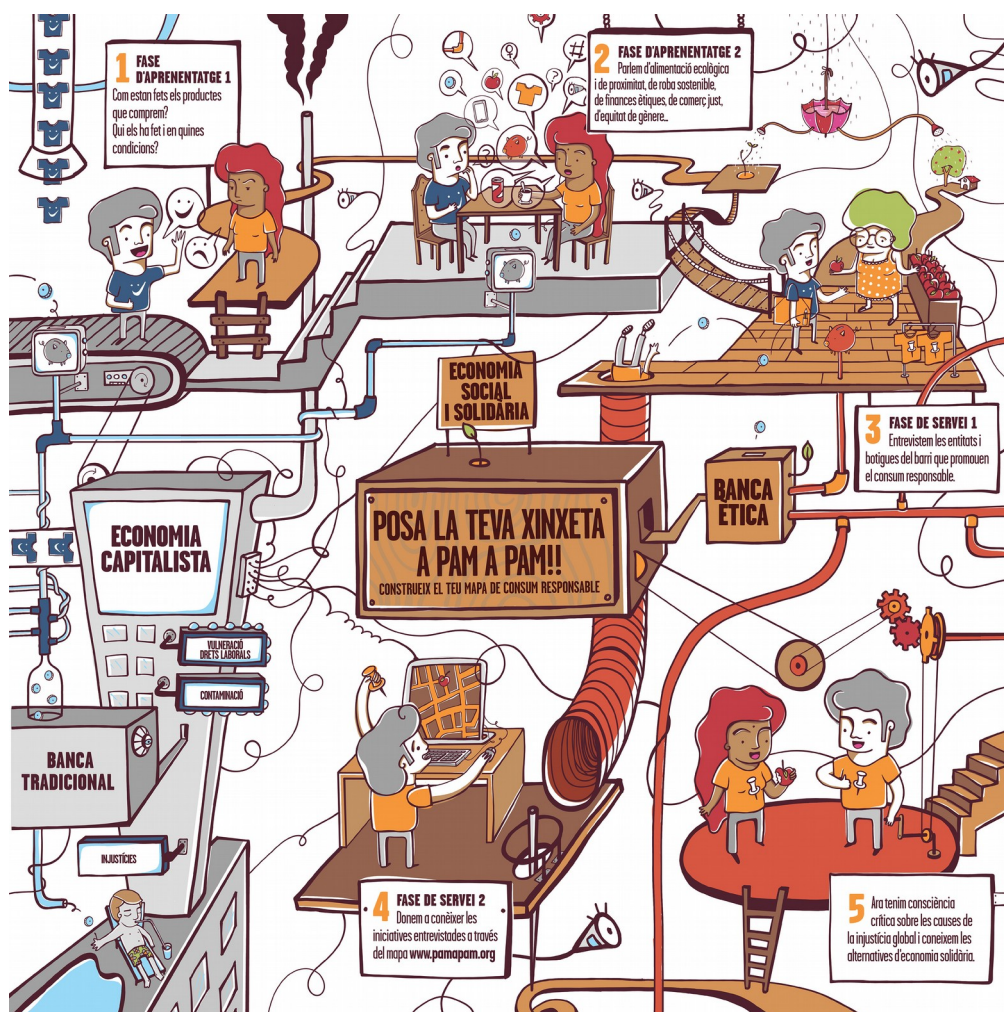




**POSA LA TEVA XINXETA
A PAM A PAM!!**

APS per a docents



PROGRAMA DEL CURS

Setem

L'activitat formativa:

Posa la teva xinxeta a Pam a Pam és un curs de formació per a docents que utilitza la metodologia del Aprenentatge Servei per treballar el consum responsable i l'Economia Social i Solidària.

Es tracta d'un curs semi-presencial de 30 hores de durada repartides en 18 hores presencials i 12 hores de treball personal.

Totes les sessions presencials tenen la mateixa estructura. Dues hores i mitja per treballar la temàtica de la sessió amb metodologies participatives i mitja hora de reflexió i didàctica per aprendre a transmetre els valors apresos a l'alumnat.

Dates, horaris i espais:

Inici del curs: 1 de febrer de 2017

Fi del curs: 26 abril 2017

Lloc: LaFede. Carrer Tàpies, 3 (Raval). Barcelona.

Horari: dimecres de 16h a 19h.

Contingut:

- 1. Presentació**
- 2. Desigualtats Nord-Sud.**
- 3. Consum irresponsable versus consum responsable.**
- 4. Processos de producció: alimentació, tèxtil i electrònica.**
- 5. El comerç just**
- 6. La banca convencional i les entitats de finances ètiques**
- 7. Organització i democràcia interna dins les entitats d'Economia Social i Solidària**
- 8. Equitat de gènere**
- 9. Pam a Pam, el mapa de l'Economia Social i Solidària.**
- 10. El servei comunitari**
- 11. Posada en comú, avaluació i tancament**

Estructura de curs:

Sessió	Dates provisionals	Durada	Modalitat	Temàtica	Objectius	Contingut
1	1/2/17	16:00 a 19:00	Presencial	Presentació del curs	<ul style="list-style-type: none"> - Conèixer-nos totes les participants del curs - Conèixer el contingut i estructura del curs 	Presentació del curs Dinàmica de coneixença
				Sensibilització sobre les desigualtats nord - sud	<ul style="list-style-type: none"> - Contextualitzar algunes situacions d'injustícia i vulnerabilitat que passen al món. - Comprendre el sistema d'intercanvis injustos entre països. - Facilitar a les persones participants dades per a la reflexió sobre les diverses causes generadores de pobresa i desigualtat. - Desenvolupar la capacitat d'anàlisi crítica de les participants. 	Aquesta proposta didàctica s'inicia amb la presentació d'algunes situacions d'injustícia i vulnerabilitat que passen al món, mitjançant imatges impactants i preguntes per donar peu a debats i reflexions. A continuació plantejarem una activitat vivencial per comprendre els intercanvis entre països i les desigualtats existents. Acabem amb una reflexió conjunta sobre el tema.
				Consum responsable	<ul style="list-style-type: none"> - Desenvolupar la capacitat d'anàlisi crítica de les participants. - Analitzar què consumim i què en sabem sobre el que consumim. - Donar a conèixer el 	En aquesta proposta didàctica de reflexió sobre el consum es planteja la realització d'una taula de les activitats quotidianes que realitzem sense qüestionar-nos, i els recursos que utilitzem per fer-les i què en sabem sobre aquests productes. Aquesta activitat també inclou el visionat del vídeo

					consum responsable com a eina de transformació social.	<i>El ultimátum evolutivo</i> i un reflexió final sobre el consum i el seu poder de transformació social.
2	8/2/17	16:00 a 19:00	Presencial	Processos de producció: Tèxtil Alimentació	<ul style="list-style-type: none"> - Facilitar a les participants dades per a la reflexió sobre les diverses causes generadores de pobresa i desigualtat. - Desenvolupar la capacitat d'anàlisi crítica de les participants. - Donar a conèixer la cadena de producció del tèxtil i la vulneració de drets laborals que es cometen. 	En aquesta proposta didàctica es condueix les participants a la reflexió sobre les cadenes de producció de diferents productes i a analitzar la complexitat d'algun d'ells a través de l'anàlisi de fotogrames realitzats durant les diferents fases de producció. També es proposa breu activitat per visualitzar la problemàtica de les deslocalitzacions en la indústria del tèxtil i reflexionar sobre les implicacions d'aquest fenomen. L'activitat finalitza amb el visionat i posterior reflexió-debat del curt <i>Curtmetratge 38</i> .
				Electrònica	<ul style="list-style-type: none"> - Facilitar a les participants dades per a la reflexió sobre les diverses causes generadores de pobresa i desigualtat. - Desenvolupar la capacitat d'anàlisi crítica de les participants. - Donar a conèixer la cadena de producció de l'electrònica, especialment de telèfons mòbils i ordinadors 	En aquesta proposta didàctica es condueix les participants a la reflexió sobre les diferents fases de producció per les que passa un producte electrònic, concretament un telèfon mòbil, abans d'arribar a les nostres mans. Treballarem mitjançant targetons on es descriuen característiques de cada fase i a través d'aquests s'anirà desenvolupant la presentació. El taller finalitza amb el visionat i posterior reflexió i debat del curtmetratge <i>¡Llamada de atención! Consumismo y obsolescencia programada</i> .

					portàtils, i la vulneració de drets humans i laborals que es cometen en aquest procés.	Aquest taller es pot completar amb el visionat de dos reportatges: <i>Story of stuff (La historia de las cosas)</i> i <i>Obsolescència programada, comprar tirar comprar</i> .
3	15/2/17	16:00 a 19:00	Presencial	Comerç Just	<ul style="list-style-type: none"> - Desenvolupar la capacitat d'anàlisi crítica de les participants. - Donar a conèixer què és el comerç injust i què és el comerç just. 	En aquesta proposta didàctica es planteja una presentació inicial on es mostren exemples de comerç just i de comerç injust per endinsar-se en la temàtica i un joc de rol per conèixer, des d'una perspectiva vivencial, la realitat dels treballadors/es del Sud i els principis del Comerç Just.
				Banca convencional i finances ètiques	<ul style="list-style-type: none"> - Facilitar a les participants dades per a la reflexió sobre les diverses causes generadores de pobresa i desigualtat. - Desenvolupar la capacitat d'anàlisi crítica de les participants. - Donar a conèixer l'origen dels bancs i els diners, les males pràctiques dels bancs convencionals i l'alternativa de les finances ètiques. 	Aquesta proposta didàctica comença amb la presentació i explicació de l'origen dels diners i els bancs i una breu explicació del funcionament dels bancs. Després d'aquesta introducció es dinamitza un joc de rol en el qual les participants representen diferents agents i han de discutir i negociar sobre la conveniència o no d'invertir en un projecte.

4	22/2/17	16:00 a 19:00	Presencial	Organització i democràcia interna	<ul style="list-style-type: none"> - Desenvolupar la capacitat d'anàlisi crítica de les participants. - Treballar el tema dels estereotips, prejudicis i discriminació. - Conèixer el criteri d'integració social dins l'Economia Solidària. 	<p>Aquesta dinàmica proposa un joc de rol on les participants hauran de decidir com organitzarien una empresa a partir de diverses condicions i normes que donarà la facilitadora.</p> <p>En finalitzar la dinàmica es realitzarà un debat i reflexió entorn a la temàtica.</p>
				Equitat de gènere	<ul style="list-style-type: none"> - Conèixer la diferència sexe - gènere i les conseqüències del patriarcat. - Desenvolupar la capacitat d'anàlisi crítica de les participants. - Conèixer i posar en pràctica l'equitat de gènere. 	<p>Aquesta activitat didàctica suggereix treballar els conceptes de sexe i gènere i explica la importància de l'equitat de gènere. Passant per les diverses etapes evolutives de les persones s'analitza com la societat ens imposa uns rols de gènere que tenen conseqüències negatives.</p> <p>També es proposa el visionat d'un curtmetratge i la realització d'una breu dinàmica per analitzar quines conseqüències del patriarcat vivim en la pròpia pell.</p>
5	8/3/17	16:00 a 19:00	Presencial	<p>Pam a Pam, consum responsable i ESS</p> <p>Preparació del Servei comunitari</p>	<ul style="list-style-type: none"> - Conèixer Pam a Pam, el mapa del consum responsable i l'Economia Social i Solidària - Planificar l'activitat que cada participant durà a terme al seu centre educatiu 	<p>En aquesta sessió es donarà a conèixer el concepte d'Economia Social i Solidària i el projecte de Pam a Pam, analitzant els sectors econòmics i els criteris que defineixen el projecte. A continuació es donarà a conèixer en què consisteix la fase de Servei d'un projecte d'APS i cada participant prepararà el Servei que durà a terme al seu centre educatiu.</p>

	9/3/17 - 19/4/17	12 hores	A distànci a	Realització del Servei comunitari	- Assolir els objectius marcats a la darrera sessió mitjançant la realització del Servei Comunitari	Cada persona participant del curs desenvoluparà el Servei Comunitari planificat al seu centre educatiu.
6	26/4/17	16:00 a 19:00	Presenc ial	Presentació de les experiències de Servei comunitari Tancament i avaluació del curs	- Conèixer les experiències de Servei Comunitari que s'han dut a terme en cada centre - Avaluar el curs	En aquesta darrera sessió del curs es farà una posada en comú de totes les experiències de servei comunitari. Cada participant haurà de presentar l'activitat realitzada al seu centre educatiu amb els resultats obtinguts. Finalment es realitzarà l'avaluació i el tancament del curs.